

tech:news

das kundenmagazin von **GEVA**

MITSUBISHI ELECTRIC



Seite 2



Seite 3

MITSUBISHI ELECTRIC



Seite 4

Zum 35-jährigen Firmenjubiläum starten wir jetzt schon mit attraktiven Aktionen ins neue Jahr!

MITSUBISHI ELECTRIC



Seite 5

IAI
Quality and Innovation



Seite 7

SANGEL®
Systemtechnik



Seite 8

MITSUBISHI ELECTRIC



Seite 6

Liebe **GEVA** Kunden
und **tech:news** Leser!



Unser 35-jähriges Firmenjubiläum steht vor der Tür!

Schon jetzt starten wir mit ausgewählten Aktionen! Machen Sie sich selbst ein Bild – unsere Bestpreise werden Sie überzeugen.

Ganz gleich ob **Überkopf-Scara** oder **Scara Roboter mit umfangreichem Zubehör**, der Preis ist immer heiß!

Sie benötigen für Ihre Roboteranwendung ein **hohes Handlings Gewicht**? Kein Problem, unser **Kombi-Angebot** bestehend aus **zwei 6-Achs-Robotern** wird Sie begeistern!

Profitieren Sie von der **Kompakt Steuerung FX5U** und bestellen Sie die neuen **Widescreen Bedienterminals** für Ihre Visualisierung gleich mit. Selbstverständlich zu **Top Preisen!**

Mit attraktiven Preisen wollen wir Ihnen den Einsatz von **elektrischen Zylindern** schmackhaft machen. Lassen Sie sich von der neuen **EC-Serie von IAI** inspirieren.

Zu guter Letzt werfen Sie noch einen Blick auf **LED Leuchten des Herstellers Sangel**. Die Industrielleuchten werden Ihre Produkte noch heller in den Mittelpunkt stellen.

Ihr

Martin Schich

Martin Schich
und das GEVA-Team

360° Performance für Das umfangreiche MELFA Roboter-

Überkopf-SCARA Roboter RH-1FHR5515 jetzt in Aktion

Positioniergenauigkeit von $\pm 0,012$ mm und 150 picks/min mit conveyer tracking

Durch seine besonders kompakte Baugröße und die Möglichkeit zur Montage über der Anwendung nimmt der RH-1FHR keinen nennenswerten Platz in unmittelbarer Nähe des Installationsorts in Anspruch. Arbeitszellen können deshalb kleiner ausgelegt werden. Der RH-1FHR5515 ist ein Hochgeschwindigkeits-Roboter für die Handhabung kleiner Teile bis zu 3 kg. Bis zu 150 Picks pro Minute inklusive Transportbandverfolgung und Greifzeiten sind möglich.



AKTION!

Überkopf-SCARA Roboter RH-1FHR5515

4-Achser, 1 kg Nennwert/3 kg Maximalwert, 500/150 mm Reichweite

ArtikelNr.: 277708

Preis 14.375,-*

Optional: (nur in Verbindung mit Roboter-Aktion)

- ▲ Teaching-Box R56TB – Art. Nr. 218854
- ▲ Software RT ToolBox3 – Art. Nr. 324579

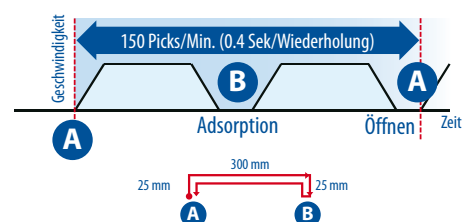
Preis 2.558,-*
Preis 520,-*

* Preise exkl. MwSt.,
Angebot gültig solange
der Vorrat reicht.

Der RH-1FHR5515 erreicht die höchsten Geschwindigkeiten in seiner Klasse und ermöglicht damit Spitzenleistungen bei beim Aufnehmen und Ablegen von Bauteilen, Lebensmitteln, Verpackungen oder Pharma-Produkten. Dank einer Reihe neuer Entwicklungen bei Mitsubishi Electric war es möglich, die Motorleistung zu erhöhen und das Armgewicht unter Beibehaltung der Arm-Steifigkeit zu reduzieren. Hierdurch ergibt sich eine Verdoppelung der Bewegungsabläufe im Vergleich zu Standard-SCARA-Robotern. Bis zu 150 Picks pro Minute inklusive Transportbandverfolgung und Greifzeiten sind möglich.

Die daraus resultierende verkürzte Zykluszeit von nur 0,28 Sek. sorgt für deutlich mehr Produktivität und einen verbesserten Dauerbe-

trieb. Der große Bewegungsbereich erlaubt maximale Flexibilität und vereinfacht damit die Systemplanung enorm. Die effektive Ausnutzung des gesamten, fast kreisrunden Arbeitsbereiches hat viele Vorteile: Durch die Vermeidung unnötiger Bewegungen werden die Zykluszeiten reduziert und die Anzahl der Aufgaben, die der Roboter in seinem Arbeitsbereich durchführen kann erhöht.



Ihre Produktion

Einsteigerpaket zum attraktiven Preis

Das RH-CH SCARA Einsteigerpaket

TOP-PREIS!

Leichte Entscheidung: Das RH-CH SCARA Einsteigerpaket gibt es zurzeit zum absoluten Top-Preis. Denn es enthält neben dem Industrieroboter **viele Extras**, damit Sie direkt loslegen können.



Einsteigerpaket RH-3CH

- ▲ Industrieroboter RH-3CH4018-1D1-S15, 4-Achser, 3 kg Tragkraft, 400/180 mm Reichweite

ArtikelNr.: 331924

Preis 12.950,-*

Einsteigerpaket RH-6CH

- ▲ Industrieroboter RH-6CH6020-1D1-S15, 4-Achser, 6 kg Tragkraft, 600/200 mm Reichweite

ArtikelNr.: 331976

Preis 15.590,-*

Einsteigerpaket RH-6CH-Range

- ▲ Industrieroboter RH-6CH7020-1D1-S15, 4-Achser, 6 kg Tragkraft, 700/200 mm Reichweite

ArtikelNr.: 406225

Preis 16.290,-*
**INKLUSIVE
EXTRAS**

Einsteigerpakete inklusive:

- ▲ Roboter-Steuerung: CR751-D
- ▲ Roboter-Programmier- und Simulations-Software: RT ToolBox3 Sim, Englisch & Deutsch, Windows 7/8/10
- ▲ Roboter-Teaching-Box: R57TB
- ▲ Terminal-Block, 50 pol., Schraubanschluss für Not-Aus: TB-50-EG
- ▲ Sollwert-Signalkabel für MR-TB50: MR-J2M-CN1TBL3M
- ▲ Schnittstellenkarte 32 Eingänge / 32 Ausgänge: 2D-TZ378 E /A
- ▲ Schnittstellen-Anschlusskabel mit Stecker, 5 m: 2D-CBL05 E /A

* Preise exkl. MwSt., Angebot gültig solange der Vorrat reicht.

Klein und groß – stark in Kombination



KOMBI-AKTION!

RV-35FM-D

- ▲ AC-Servoantriebe mit Absolutencoder
- ▲ Anzahl der Achsen: 6
- ▲ Maximale Traglast: **35 kg**
- ▲ Wiederholgenauigkeit: ± 0,07 mm
- ▲ Max. Geschwindigkeit: 13400 mm/s
- ▲ Reichweite Handflansch: 2050 mm
- ▲ Schutzart: IP67
- ▲ 6-Achs-Knickarmroboter, inkl. Drive Unit

Artikel Nr.: 301704



RV-4FRLM-D

- ▲ AC-Servoantriebe mit Absolutencoder
- ▲ Anzahl der Achsen: 6
- ▲ Maximale Traglast: **4 kg**
- ▲ Wiederholgenauigkeit: ± 0,02 mm
- ▲ Max. Geschwindigkeit: 9048 mm/s
- ▲ Reichweite Handflansch: 649 mm
- ▲ Schutzart: IP67
- ▲ ISO Class: 5-6
- ▲ 6-Achs-Knickarmroboter, inkl. Drive Unit

Artikel Nr.: 313089

SET-PREIS!

RV-35F + RV-4FRLM-D

- ▲ Inkl. Drive Unit

Setpreis **64.850,-***

Optional:

(nur in Verbindung mit Roboter-Aktion)

- ▲ Teaching-Box R56TB
Art. Nr. 218854 **Preis 2.558,-***
- ▲ Software RT ToolBox3
Art. Nr. 324579 **Preis 520,-***

* Preise exkl. MwSt., Angebot gültig solange der Vorrat reicht.

Leistung kombiniert mit Präzision

Die RV-F-Serie bietet bereits ab Werk viele Ausstattungsmerkmale, die Sie bei vergleichbaren Produkten nur in der Aufpreisliste finden. So verfügt jedes Modell über Anschlüsse für pneumatische Greifer, Ethernet, USB, eine Transportbandverfolgung, eine Kameratechnologie, Hand-E/As und eine Schnittstelle für bis zu 8 Zusatzachsen.

Über eine Voreinstellung des Bewegungsmodus sind Funktionen wie Bahnverfolgung oder optimale Motorsteuerung wählbar, sodass alle kundenseitigen Systemanforderungen erfüllt werden können. Diese Funktion ermöglicht eine Vorwahl der Betriebseigenschaften für den Standardbetrieb oder für Bearbeitungsprozesse, die eine hohe Präzision erfordern.

Intuitive Programmierung und Betrieb

Die RV-F Roboter sind nun noch leichter zu programmieren, da die optionale R56TB Teaching-Box viele Funktionen für die schnelle Inbetriebnahme bereit hält. Dazu gehört z.B. die automatische Werkzeugvermessung, E/A-Simulation und die Anzeige der Steuerfunktionen auf der Teaching-Box.

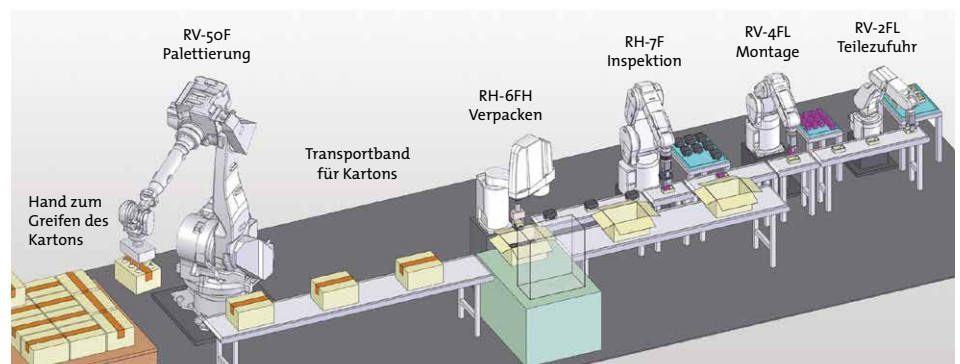
Vielseitige Anschlussmöglichkeiten

Die RV-F Serie hat für den Anwender eine Vielzahl an Schnittstellen bereits ab Werk integriert. So können Bildverarbeitungssysteme direkt an die Steuerung angeschlossen werden und über die Standard-Programmiersprache angesteuert werden. Einfache Parameterstrukturen erlauben sogar die Voreinstellung bekannter Systeme mit nur einem Mausklick.

Zwei Encoderanschlüsse ermöglichen dem Roboter zwei Förderbänder frei im Raum zu verfolgen und vollsynchron mit ihnen zu verfahren. Dies erspart zusätzliche Kosten für Positioniereinheiten und vor allem Zeit, da der Roboter Werkstücke im laufenden Prozess abholen, platzieren oder bearbeiten kann.

Außerdem können bis zu 8 Zusatzachsen direkt an die Steuerung angeschlossen werden, wovon zwei als zusätzliche interpolierende Achsen des Roboters verwendet werden können.

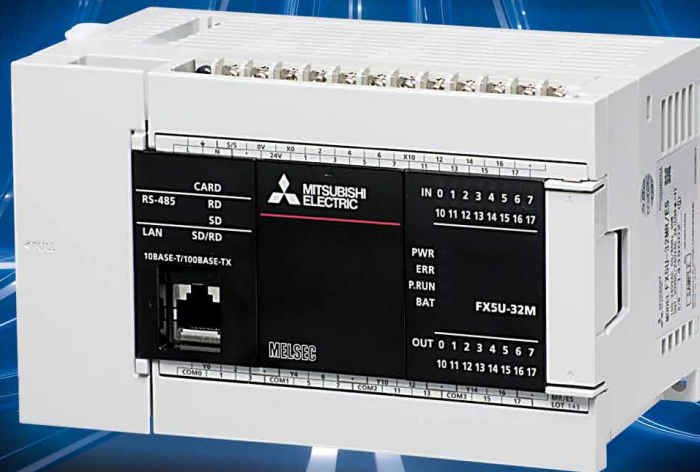
Die Besonderheit im Vergleich zu anderen Systemen ist, dass alle zusätzlich angeschlossenen Achsen sich genauso wie der Roboter programmieren lassen – und das mit der gleichen Teaching-Box oder der Standardsoftware RT ToolBox3. Es entfallen somit zusätzliche Kosten für Software, Schulungen und Programmierung.



Next Level of Kompakt SPS jetzt in Aktion!



Die neue FX5U gibt der FX-Serie einen Leistungsschub und definiert neue Maßstäbe für kompakte SPS. Sie ermöglicht Anwendern, komplexere und anspruchsvollere Automatisierungssysteme sowie Applikationen mit einer höheren Leistung zu entwickeln, ohne auf eine größere und teurere SPS-Familie ausweichen zu müssen. Gleichzeitig bietet die Programmierung mit der GX Works-Software, die auch für die anderen Steuerungen von Mitsubishi Electric verwendet wird, die volle Skalierbarkeit.



AKTION!

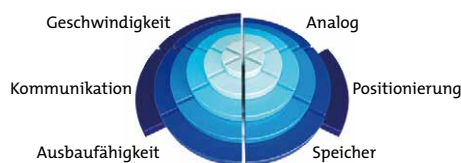
FX5U – Das Spitzenprodukt

Die FX5U ist die neueste und gleichzeitig die leistungsfähigste Kompakt-SPS der FX-Familie. Mitsubishi Electric hat den kompakten Steuerungen einen gewaltigen Leistungsschub gegeben, mit dem Schwerpunkt auf Verarbeitungsgeschwindigkeit, Ausbaufähigkeit, integrierten Funktionen sowie Positionierungs- und Motion-Funktionen.

Fakten zur FX5U/FX5UC

- ▲ **Kurze Verarbeitungszeiten**
Grundanweisungen: 0,034 µs/Anweisung (Verknüpfungsanweisung)
Applikationsanweisungen: 0,034 µs/Anweisung (MOV-Anweisung)
- ▲ **Großer Speicher**
Integrierter Programmspeicher mit 64.000 Schritten
- ▲ **Konformität**
Alle Produkte erfüllen die EN- und UL/cUL-Standards. Verschiedene Schiffszulassungen werden ebenfalls erfüllt.
- ▲ **Großer Operandenspeicher**

Merker	32.768 Adressen
Timer	1024 Adressen
Zähler	1024 Adressen
Datenregister	8000 Adressen
Link-Register	32.768 Adressen
File-Register	32.768 Adressen



- ▲ Hochgeschwindigkeits-Systembus
- ▲ Integrierte Hochgeschwindigkeitsverarbeitung und -positionierung
- ▲ Integrierte Analog-Eingänge und Analog-Ausgang
- ▲ Integrierte Ethernet-Schnittstelle
- ▲ Modbus®-Funktion
- ▲ Erweiterte Sicherheitsfunktionen
- ▲ Batterielos
- ▲ FX5- und diverse FX3-Erweiterungsmodule anschließbar
- ▲ Steuert bis zu 512 E/A (max. 256 E/A direkt und über CC-Link, max. 384 dezentrale E/A).

FX5U-32MR-ES

230V, 16Eingänge, 16 Relais Ausgänge,
3x Analog, Ethernet, RS485

ArtikelNr.: 280489

Preis 315,-*

FX5U-64MR-ES

230V, 32Eingänge, 32 Relais Ausgänge,
3x Analog, Ethernet, RS485

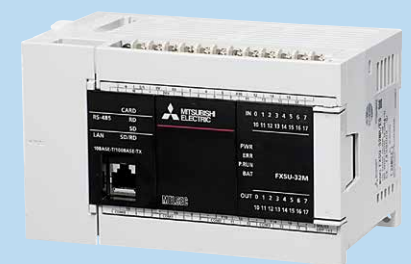
ArtikelNr.: 280492

Preis 505,-*

GX Works 3 Software

ArtikelNr.: 304614

Preis 280,-*



* Preise exkl. MwSt., Angebot gültig solange der Vorrat reicht.

Neue Widescreen-HMIs bieten mehr Komfort bei der Maschinenbedienung



Abb. GT2107

Mitsubishi Electric hat sein Portfolio grafischer Bediengeräte der Serie GOT2000 um zwei neue Modelle mit Breitbildformat erweitert. Die neuen Wide-Screen-HMIs GT21 und GT25 können zusätzliche visuelle Informationen darstellen und bieten somit weiteres Potenzial für verbesserte Bedienungsfreundlichkeit von Maschinen und entsprechende Produktivitätssteigerungen

Beim HMI GT21 handelt es sich um ein Graphic Operation Terminal (GOT) im 7"-Wide-Screen-Format mit WVGA-Auflösung und On-Board-Ethernet, CC-Link IE Field Basic, sowie einer RS-232- und einer RS-422/485-Schnittstelle. Das GT25 ist wahlweise mit 7"-WVGA-Display oder mit 10"-WXGA-Display erhältlich und durch einen zweiten Ethernet-Port besonders flexibel. Darüber hinaus ist dieses Gerät optional WLAN-fähig.

Der zweite Ethernet-Port des HMI GT25 ermöglicht die physische Trennung der Verbindung zum Informationssystem-Netzwerk und zum Steuersystem-Netzwerk. Weil auf diese Weise zwei unterschiedliche IP-Adressen festgelegt werden können, profitieren sowohl Sicherheit als auch Netzwerkflexibilität.

Darüber hinaus bietet das HMI GT25 eine Schnittstelle für die Audioausgabe samt ein-

gebautem Verstärker und Lautsprecher. So kann das Gerät nicht nur akustische Warnungen und Alarmtöne ausgeben, sondern auch gesprochene Warn- oder Bedienerhinweise. Indem sie die auf dem Bildschirm angezeigten Informationen erläutert und ergänzt, kann die Sprachunterstützung zum Schlüsselfaktor für höhere Produktivität werden.

Fernüberwachung und zusätzliche Funktionen

Über den serienmäßigen Funktionsumfang der bewährten Modelle GT21 und GT25 hinaus ermöglichen die neuen GOT2000-Wide-Screen-HMIs eine Fernüberwachung über die VNC-Server-Funktion. Hierbei kann sich der Anwender vom PC oder Tablet aus mit dem GOT verbinden, um Produktionsanlagen zu überwachen oder zu bedienen und auf Systemkomponenten zuzugreifen.

AKTION!

Einführungsaktion:

GT2107-WTSD

- ▲ 5GOT2000
- ▲ 7" wide TFT
- ▲ DC
- ▲ WVGA
- ▲ 65k Farben
- ▲ RS-422/485
- ▲ RS-232
- ▲ USB
- ▲ Ethernet
- ▲ SD
- ▲ VNC

Artikel Nr.: 311489

Preis 499,-*

Software GT Works3

(nur in Verbindung mit GT2107)

Artikel Nr.: 234645

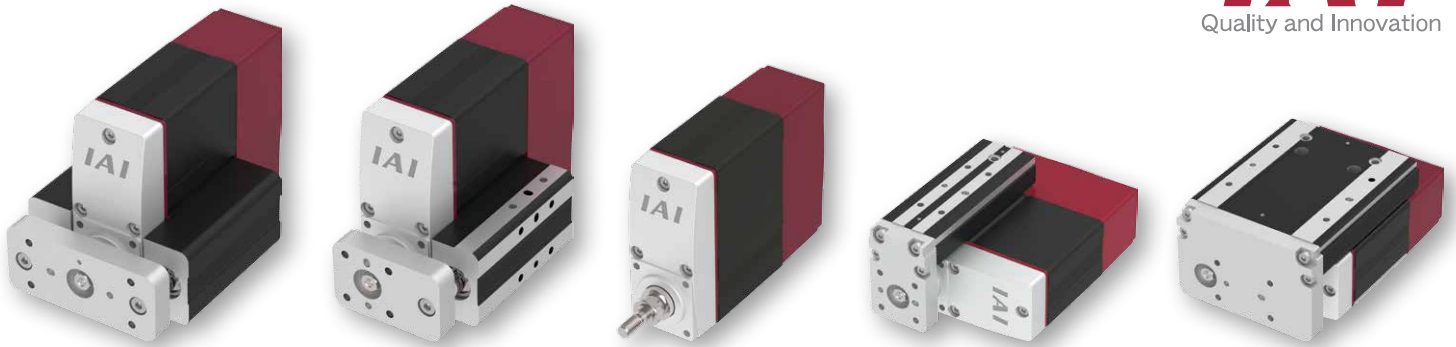
Preis 199,-*

* Preise exkl. MwSt.,
Angebot gültig bis 31.03.2019.

Ihre Alternative zur Pneumatik: Eine neue Welt – ELECYLINDER

IAI Industrieroboter: Elektrisch war noch nie so einfach!

IAI
Quality and Innovation



Take it Easy, Make it EC!

- ▲ Wartung vergessen
- ▲ Flexibilität gewinnen
- ▲ Lebensdauer verlängern
- ▲ Einfach steuern
- ▲ Kontrolle sichern
- ▲ Effizienz steigern



**Auf Wunsch:
Wireless Bluetooth
Steuerung!**

EC
ELECYLINDER

Ihr Produktspezialist berät Sie gerne:



Ing. Mike Pichler
Achsenspezialist
Tel.: 02252 85 552-297
E-Mail: mike.pichler@geva.at

Preisbeispiel:

EC-S6S-400-0-WL

- ▲ Spindelsteigung 20 mm
- ▲ Hub 400 mm
- ▲ Anschluss: Stecker
- ▲ Bluetooth-Verbindung

Artikel Nr.: 311489

Preis 581,-*

Optional: (nur in Verbindung mit EC-Achse)

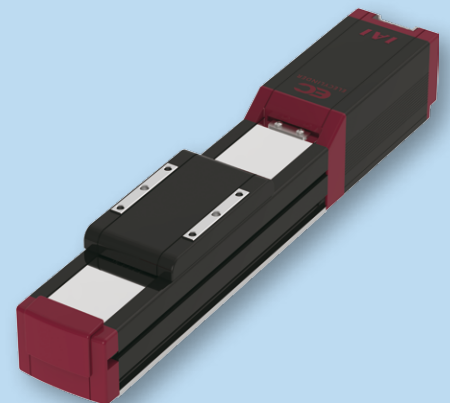
Handprogrammiergerät
TB-03-C-E-ENG

Preis 430,-*

PC- Software + Programmierkabel
RCM-101-USB-ENG

Preis 335,-*

* Preise exkl. MwSt., Angebot gültig solange der Vorrat reicht.



Weitere Infos auf:
www.elecylinder.eu

IMPRESSUM – GEVA tech:news Nr. 4 | 18, 22. Jahrgang

Die **GEVA tech:news** ist die periodisch erscheinende Kundenzeitschrift der GEVA Elektronik-Handels GmbH, Baden

Herausgeber: GEVA Elektronik-Handels GmbH, Wiener Straße 89, A-2500 Baden, **Redaktion:** Martin Schich, Tel. +43(2252)85 552-0, Fax +43(2252)85 552-90, eMail martin.schich@geva.at, www.geva.at, **Gestaltung:** dialog<one> Direct Marketing GmbH, www.dialog-one.at

Die **GEVA tech:news** und alle angeführten Produkte sind ausschließlich für den gewerblichen Gebrauch bestimmt – alle angegebenen Preise in EURO (wenn nicht anders angegeben) und exkl. MwSt.

NEU: Sangel Industrieleuchten

SANGEL[®]
Systemtechnik

www.dialog-one.at

Für klaren Blick sorgen die Sangel LED-Industrieleuchten in und an Produktionsanlagen sowie Handarbeitsplätzen. Ihr Licht ist funktional und ergonom.



LED Kompaktleuchte 105



LED Kompaktleuchte 185



LED Einbauleuchte / LED Einbauleuchte T



LED Aufbauleuchte LO



LED Aufbauleuchte EL



LED Aufbauleuchte FLS



LED Aufbauleuchte L



LED Arbeitsplatzleuchte APL



LED Aufbauleuchte ELN



Vorteile

- ▲ 400% energieeffizienter
- ▲ Wartungsfrei – kein Austausch von Leuchtmitteln
- ▲ Farbkonstant – LEDs mit Qualität
- ▲ Keine Spotlights trotz Fokussierung

Spektrum

- ▲ Kompakt-, Einbau-, Aufbau- und Linienleuchten
- ▲ Drehbar oder festmontiert
- ▲ Sicherheitsglas oder Kunststoff PMMA
- ▲ Versorgung durch Festanschluss oder Steckverbinder
- ▲ (M8/M12)
- ▲ Diffus, klar oder fokussiert

AKTION!

Aktionspreisbeispiel:

LED Aufbauleuchte
ELN280 D-DIFF-O-M8-55

- ▲ 5700 K
- ▲ 9,4 W
- ▲ 1206 lm
- ▲ M8-Stecker
- ▲ Länge 315/289 mm

Artikel Nr.: 15070244

Preis 74,14*

* Preis exkl. MwSt., Angebot gültig solange der Vorrat reicht.

Für weitere Aktionen besuchen Sie bitte unsere Homepage unter www.geva.at > Newsletter > Ausgabe 7/2018