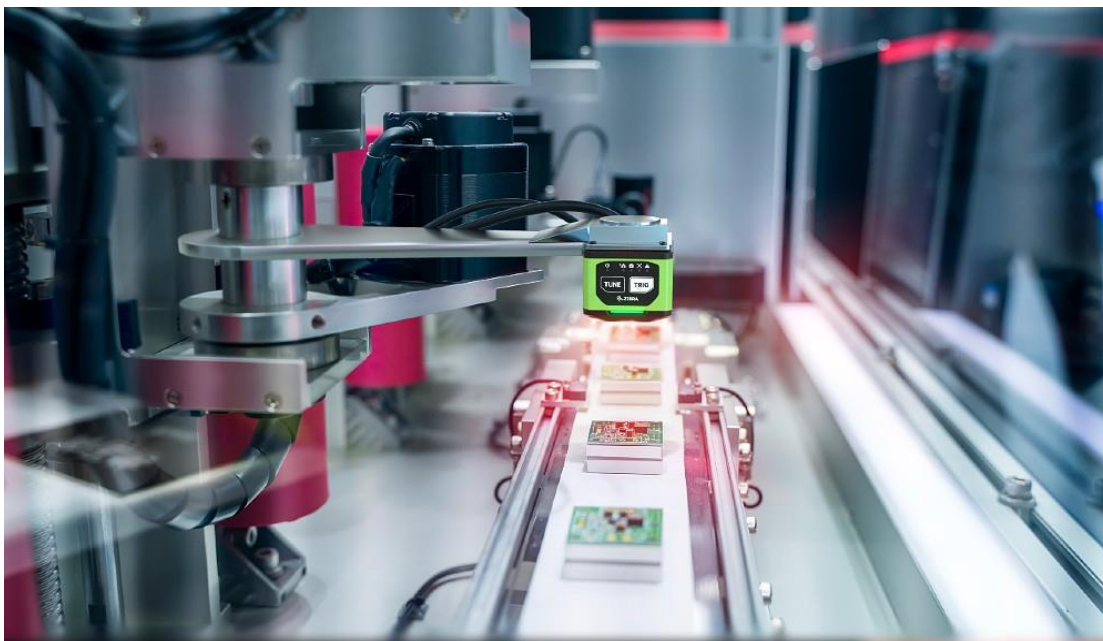


Neu

BARCODELESER UND BILDVERARBEITUNG

Index Warengruppe 170

Stationäre Barcodeleser	170.2
Bildverarbeitungssysteme	170.3
Aurora Software	170.4



 **ZEBRA** CAPTURE YOUR EDGE

**Automatisieren und Optimieren
von Fertigungsprozessen**

mit industriellen Bildverarbeitungslösungen und stationären Barcodelesegeräten von Zebra.



GEVA




GEVA Elektronik-Handelsgesellschaft mbH
A-2500 Baden - Wiener Straße 89 - Telefon 02252/85 552-0
Fax 02252/85552-90 - eMail: office@geva.at - www.geva.at

Alle Preise exkl. MwSt., Druckfehler vorbehalten

Ausgabe April 2024

Modell	Beschreibung	Art.Nr.
FS10 	Kompaktes Plug-and-Play-Gerät für einfache Track- and-Trace-Anwendungen <ul style="list-style-type: none"> • Plug-and-Play über USB • Linse: 1,2 MP Monochrome • Integrierte Beleuchtung (LED Rot und Weiß) • On-Board Arbeitsspeicher: 32 GB Flash + 4 GB SD-Karte • 4 programmierbare I/O Anschlüsse • Versorgung: 4,4 bis 5,5 V DC durch Host • IP65 geschützt 	
FS20 	Kompaktes Plug-and-Play-Gerät für einfache Track- and-Trace-Anwendungen <ul style="list-style-type: none"> • Eingebaute Netzwerkunterstützung über Ethernet (x-codiert) Protokolle: EthernetIP, Profinet, Modbus TCP/IP • Linse: 1,2 MP Monochrome • Integrierte Beleuchtung (LED Rot und Weiß) • On-Board Arbeitsspeicher: 32 GB Flash + 4 GB SD-Karte • 4 programmierbare I/O Anschlüsse • Versorgung: 24 V DC • IP65 geschützt 	
FS40 	Großer Funktionsumfang für komplexere Track- and-Trace-Anwendungen <ul style="list-style-type: none"> • Eingebaute Netzwerkunterstützung über Ethernet (x-codiert) Protokolle: EthernetIP, Profinet, Modbus TCP/IP, USB • Linse: 2,3 MP Monochrome • Integrierte Beleuchtung mit optionalem Anschluss externer Beleuchtung • On-Board Arbeitsspeicher: 32 GB Flash + 4 GB SD-Karte • 9 programmierbare I/O Anschlüsse • Versorgung: 24 V DC, USB-C oder PoE • IP65/67 geschützt 	
FS70 	Vollständig anpassbar für schwierige Track- and-Trace-Anwendungen <ul style="list-style-type: none"> • Eingebaute Netzwerkunterstützung über Ethernet (x-codiert) Protokolle: EthernetIP, Profinet, Modbus TCP/IP, USB • Linse: 2,3 MP Farbe und Monochrom verfügbar Auf 5,1 MP durch externes C-Mount-Objektiv erweiterbar • Beliebige externe Beleuchtung • On-Board Arbeitsspeicher: 32 GB Flash + 4 GB SD-Karte • 9 programmierbare I/O Anschlüsse • Versorgung: 24 V DC, USB-C oder PoE • IP65/67 geschützt 	

**Erwerben Sie die Funktionen, die Sie heute brauchen
und nehmen Sie künftig benötigte Upgrades später vor.**

Modell	Beschreibung	Art.Nr.
VS20 	Kompaktes Plug-and-Play-Gerät für einfache Inspektionsanwendungen <ul style="list-style-type: none"> • Eingebaute Netzwerkunterstützung über Ethernet (x-codiert) Protokolle: EthernetIP, Profinet, Modbus TCP/IP • Linse: 1,2 MP Monochrome • Integrierte Beleuchtung (LED Rot und Weiß) • On-Board Arbeitsspeicher: 32 GB Flash + 4 GB SD-Karte • 4 programmierbare I/O Anschlüsse • Versorgung: 24 V DC • IP65 geschützt 	
VS40 	Großer Funktionsumfang für komplexere Inspektionsanwendungen <ul style="list-style-type: none"> • Eingebaute Netzwerkunterstützung über Ethernet (x-codiert) Protokolle: EthernetIP, Profinet, Modbus TCP/IP, USB • Linse: 2,3 MP Monochrome • Integrierte Beleuchtung mit optionalem Anschluss externer Beleuchtung • On-Board Arbeitsspeicher: 32 GB Flash + 4 GB SD-Karte • 9 programmierbare I/O Anschlüsse • Versorgung: 24 V DC, USB-C oder PoE • IP65/67 geschützt 	
VS70 	Vollständig anpassbar für schwierige Inspektionsanwendungen <ul style="list-style-type: none"> • Eingebaute Netzwerkunterstützung über Ethernet (x-codiert) Protokolle: EthernetIP, Profinet, Modbus TCP/IP, USB • Linse: 2,3 MP Farbe und Monochrom verfügbar Auf 5,1 MP durch externes C-Mount-Objektiv erweiterbar • Beliebige externe Beleuchtung • On-Board Arbeitsspeicher: 32 GB Flash + 4 GB SD-Karte • 9 programmierbare I/O Anschlüsse • Versorgung: 24 V DC, USB-C oder PoE • IP65/67 geschützt 	

**Erwerben Sie die Funktionen, die Sie heute brauchen
und nehmen Sie künftig benötigte Upgrades später vor.**



Mit nur einem Gerät erhalten Sie durch Zubehör und einer einfachen Softwarelizenz Zugriff auf erweiterte Barcodelese- und Bildverarbeitungsoptionen

Alleinstellungsmerkmale der Software



Übertragen von Jobs vom Barcodelesen zur Inspektion

Einfaches Upgrade von Softwarelizenzen durch Importieren von Tools in den vorhandenen Workflow für die industrielle Bildverarbeitung.



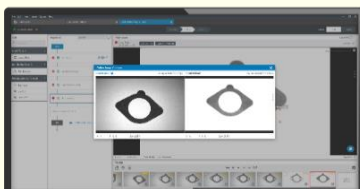
Optimieren der Bilderfassung mit ImagePerfect

Erzeugung des bestmöglichen Bildes bei jedem Barcodelese- und Inspektionsvorgang. Planen mehrerer Inspektionsvorgänge pro auslösendem Ereignis.



Machbarkeits-Assistent

Analysen und Tipps zur Verwendung der richtigen Tools für jede Inspektion. Hilfe zur Reduzierung unzureichender oder fehlerhafter maschineller Inspektionen.



Golden Image

Schnelle Diagnose von Bildqualitätsproblemen durch Vergleich des erfassten Bildes mit dem ursprünglich konfigurierten „Optimalbild“.