

L wie Lückenschließer



**Modulare Steuerung
ohne Baugruppenträger
mit vielen integrierten
Funktionen**

Lesen Sie weiter
auf Seite 2 oder unter www.geva.at

GEVA
Partner von



**MITSUBISHI
ELECTRIC**

Liebe GEVA-Kunden und technews-Leser!



Mit Weitblick und gesundem Optimismus ins Jahr 2012!

Wir sagen allen, die uns auch im letzten Jahr ihr Vertrauen geschenkt und erfolgreich mit uns zusammengearbeitet haben, ein herzliches Dankeschön.

Wir freuen uns darauf, die gemeinsame Arbeit mit Ihnen fair und partnerschaftlich fortzusetzen.

Gerade in dieser wirtschaftlich unsicheren Phase ist es wichtig, innovative Produkte auf den Markt zu bringen, um mit Ihnen gemeinsam die Wachstumserwartungen erfüllen zu können.

*Mit den Produkten aus den Bereichen **Steuerungstechnik**, der neuentwickelten **Kompakt SPS der Serie L mit Ethernet onboard**, dem neuen **deckenmontierten SCARA Roboter** oder dem neuen **Servoverstärker mit EtherCAT®** von Mitsubishi Electric werden wir unsere ehrgeizigen Ziele für das Jahr 2012 realisieren.*

*Wie im vergangenen Jahr möchten wir Sie auch heuer wieder mit **Top Angeboten** überraschen:*

- ▲ *Roboter Set von Mitsubishi Electric*
- ▲ *Die neue programmierbare Steuerung der Serie-L von Mitsubishi Electric*
- ▲ *Neuer Servoverstärker mit EtherCAT® onboard*
- ▲ *Neue Visualisierungssoftware iX für Beijer Bedienterminals*
- ▲ *Neue Linearachsen der Serie ISB von IAI*

*Gerne bietet Ihnen unsere Dienstleistungsabteilung ein **Konzept für maßgeschneiderte Systemlösungen** an!*

Ihr

Martin Schich

Martin Schich
und das GEVA-Team

L-Serie – MELSEC Modulare SPS

Viel Leistung

Mit der L-Serie präsentiert Mitsubishi eine leistungsstarke aber kompakte modulare Steuerung, die eine Vielzahl von Funktionen bereits standardmäßig in der CPU integriert hat. Dank des exzellenten Kosten-Nutzen-Verhältnisses und der ausgezeichneten Benutzerfreundlichkeit ist sie die ideale SPS für mittlere Steuerungsanwendungen.

Zuverlässig, benutzerfreundlich und flexibel

Die modulare MELSEC L-Serie wurde von Anfang an auf hohe Zuverlässigkeit, Benutzerfreundlichkeit und Flexibilität ausgelegt und verfügt über integrierte Funktionen, die üblicherweise nur in Kompaktsteuerungen zu finden sind. Techniker und Programmierer können ihre Arbeitszeit effizienter nutzen und damit wertvolle Entwicklungszeit sparen.

Dank ihres durchdachten Konzeptes lässt sich die L-Serie somit bei geringen Kosten und minimalem Platzbedarf für eine Vielzahl von Applikationen einsetzen. Ein System, das in jeder Hinsicht einfach perfekt passt.

Große Systemflexibilität

Das Konzept der L-Serie, das ohne Baugruppen-träger auskommt, sorgt für eine hohe Systemfle-

xibilität bei minimalem Platzbedarf. Die Single-CPU-Architektur beinhaltet eine integrierte Ethernet- und Mini-USB-Schnittstelle, einen SD-/SDHC Speicherkarten-Steckplatz für Programmspeicher und Datenprotokollierung und 24 digitale E/As für einfache, schnelle Zähl- und Positionieraufgaben.

Neben den bereits integrierten Funktionen kann die CPU um bis zu 10 Erweiterungs- und Sondermodule für zusätzliche digitale und analoge E/As, schnelle Zähler, Kommunikations-Schnittstellen, Simple Motion, Positionierung, etc. ergänzt werden.

Die kompakte Größe, einfache Erweiterbarkeit, Netzwerkfähigkeit und die Vielzahl von integrierten Hochleistungs-Funktionen machen die L-Serie nicht nur für autarke Maschinen sondern auch für vernetzte Stationen in größeren Anwendungen interessant.



IMPRESSUM

GEVA technews Nr. 1_12, 16. Jahrgang

Die GEVA technews ist die periodisch erscheinende Kundenzeitschrift der GEVA Elektronik-Handels GmbH, Baden

Herausgeber: GEVA Elektronik-Handels GmbH,
Wiener Straße 89, A-2500 Baden

Redaktion: Martin Schich, Tel. +43(2252)85 552

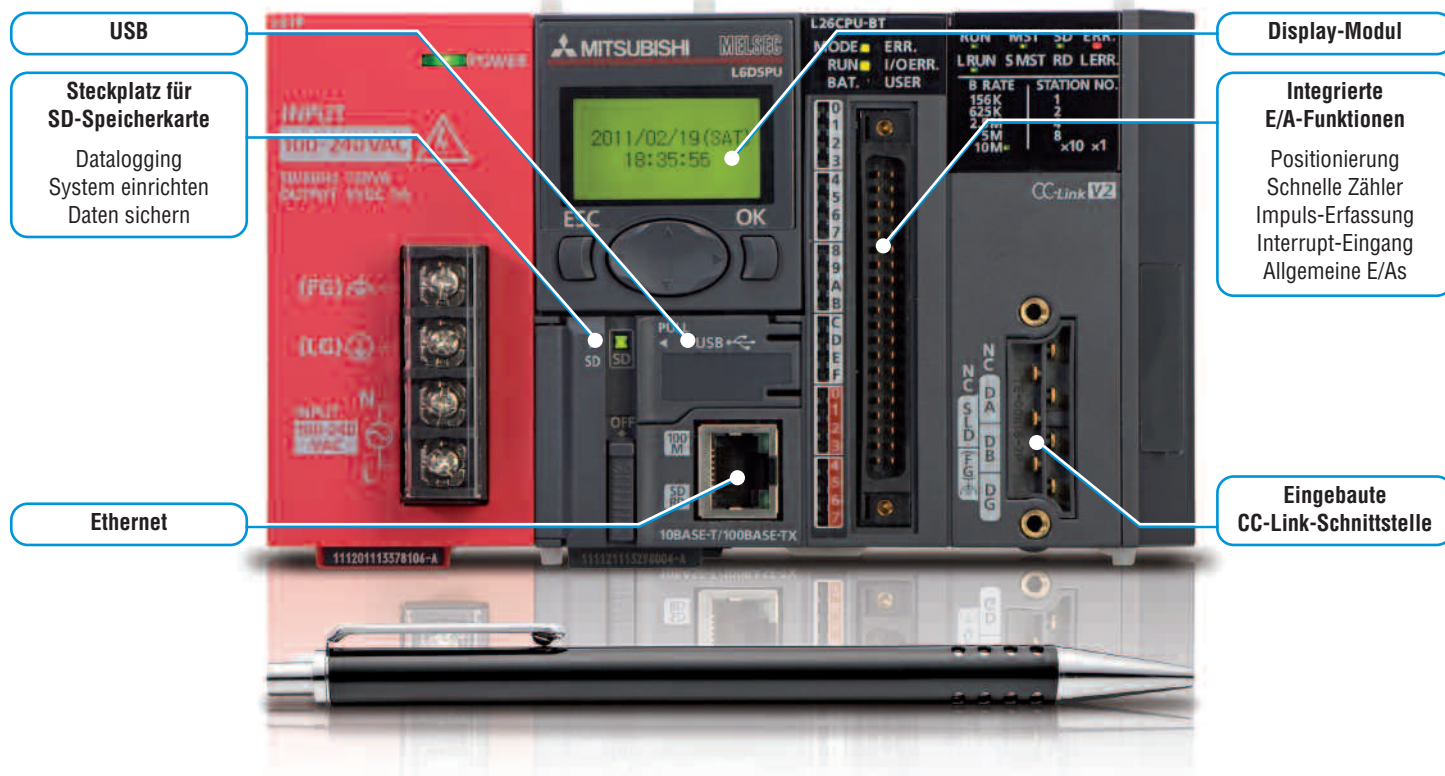
Fax +43(2252)48 860

eMail martin.schich@geva.at, www.geva.at

Gestaltung: dialog-one Direct Marketing GmbH
www.dialog-one.at

Die GEVA technews und alle angeführten Produkte sind ausschließlich für den gewerblichen Gebrauch bestimmt – alle angegebenen Preise in EURO (wenn nicht anders angegeben) und exkl. MwSt.

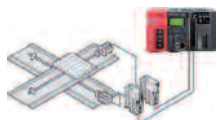
auf kleinem Raum



Integrierte Ein-/Ausgänge

Eine Vielzahl der am häufigsten benötigten Funktionen sind bereits in der CPU integriert.

Alle CPUs der L-Serie verfügen standardmäßig über 24 integrierte Ein-/Ausgänge. Diese E/As bieten eine Reihe von Funktionen, für die in der Regel separate Module erforderlich sind. Für eine Vielzahl von Anwendungen lassen sich so Hardware-Kosten sinnvoll einsparen. Die Konfiguration der integrierten E/As erfolgt über Parameter mithilfe der Standard-Programmierwerkzeuge.



Positionierung

Die integrierte Positionierfunktion verfügt über eine Startzeit von gerade einmal 30 µs mit einer maximalen Hochgeschwindigkeitsausgabe von 200k Impulsen pro Sekunde. Bei Anwendungen, bei denen keine starken Vibrationen entstehen dürfen, ist darüber hinaus auch eine S-förmige Beschleunigung und Verzögerung möglich.

Für die High-Speed-Zählfunktion stehen zwei Kanäle zur Verfügung. Der Differenzial-Treiber-Eingang unterstützt Zählgeschwindigkeiten von bis zu 200k Impulsen/s.

Datalogging

Die integrierte Datalogging-Funktion bietet die Möglichkeit, Informationen für Fehlerbereinigung, Leistungsbewertung und andere Zwecke zu sammeln. Mit einem einfach zu handhabenden Konfigurations-Tool können alle Datalogging-Funktionen Schritt für Schritt eingestellt werden.

Das Programm GX LogViewer ermöglicht es, die erfassten Daten leicht verständlich auszuwerten.

USB und Ethernet als Standard

Sowohl die USB 2.0- als auch die Ethernet-Schnittstelle können direkt am Installationsort der SPS genutzt werden. Die Ethernet-Schnittstelle ermöglicht den direkten Anschluss entweder mit gekreuztem oder ungekreuztem LAN-Kabel und erfordert keine Konfiguration der SPS oder des angeschlossenen PCs (Patent angemeldet).

Alle CPUs, die mit dem gleichen Hub verbunden sind, können erkannt und in einer Liste angezeigt werden. Durch die Wahl einer bestimmten CPU aus der Liste kann diese dann konfiguriert werden, selbst wenn die IP-Adresse unbekannt ist.



SD-Speicherkarte

Mit einer SD/SDHC-kompatiblen Speicherkarte lassen sich schnell und einfach Sicherheitskopien von CPU-Programmen und Parametern erstellen.



Diese können dann ebenso leicht wieder aufgespielt oder dazu verwendet werden, andere CPUs zu programmieren. Die Speicherkarte dient auch der Speicherung der mittels Datalogging-Funktion erfassten Daten.

CC-Link-Netzwerkanbindung

Die Hochleistungs-CPU der L-Serie verfügt über ein integriertes CC-Link-Master-/Slave-Interface, ist kompatibel mit der neuesten Generation von CC-Link-Geräten und unterstützt Verbindungen zu mehr als 1.000 verschiedenen Produkten.

Ohne Hinzufügung eines separaten CC-Link-Moduls kann diese CPU High-Speed-Kommunikation mit max. 128 Wörtern zwischen einem Master und einer lokalen Station durchführen. CC-Link ist der dominierende FA-Netzwerk-Standard in Asien und erfährt weltweit zunehmend immer mehr Beachtung.

Die dritte Linearroboter-Generation

IAI
Quality and Innovation

Neue Linearachsen-Serie ISB von IAI

Auch bei der dritten Linearroboter-Generation haben die Schwalbacher wieder eine breite Auswahl an einbaufertigen Systemen in verschiedenen Ausführungen parat. Die meisten Anwendungen lassen sich mit der neuen Produktserie ISB auf Aluminiumrahmen-Basis abdecken. Für raue Umgebungen oder bei speziellen Anforderungen hinsichtlich Präzision, Staubschutz oder Reinraumtauglichkeit gibt es die Versionen SSPA (mit Edelstahlrahmen), ISPB, ISDB und ISDBCR.

Die Universalserie ISB basiert auf Aluminiumprofilen mit kompaktem, rechteckigem Querschnitt und es gibt sie in den drei Modellgrößen S, M und L. Die Vorschubkräfte der Achsen reichen von 53 bis 684 N

für die große L-Baureihe, die maximalen Hübe sind mit 2500mm angegeben. Die Serie SSPA ist in integrierter Bauweise mit einem hochsteifen Stahlprofil konzipiert. Ähnlich wie bei den übrigen Linearachsen mit Kugelgewindetrieb liegen die geschliffenen Laufbahnen der Führung an den Innenflächen des U-förmigen Profils. Dadurch hat die Achse einen äußerst kompakten Aufbau und ist sehr steif.

Die Linearkomplettachsen mit 230 VAC-Servomotor verfahren jetzt mit einer 80% höheren Höchstgeschwindigkeit von 2,5m/s und beschleunigen mit maximal zulässigen 1,2 G. Die nun standardmäßig verbaute Dauerschmierung, verbunden mit vereinfachten Wartungsmöglichkeiten für Spindel und

Führung, ermöglicht eine Wiederholgenauigkeit bis zu $\pm 5 \mu\text{m}$. Die erheblich verbesserten maximalen Zuladungen von 55/110/120 kg im Vergleich zu den Vorgänger-Baureihen ISA-S/M/L werden unter anderem durch eine stabilere Bauform und einen längeren Schlitten erzielt.

Alle Achsmodelle kann man optional mit Bremse, Kugeltensystem, Creep-Sensor, Endschalter und als Hochgeradheitsversion konfigurieren. Die dazugehörigen, passend abgestimmten 1- bis 6-Achs-Programmsteuerungen der Serie SEL mit CE-Kennzeichnung in RoHS-konformer Ausführung decken in acht Abstufungen einen Leistungsbereich von 60 bis 2400W ab.

Produktserien ISB/ISDB/ISDBCR:
Standard-, Staubschutz-,
Reinraumtypen

Direktbestellung:
Tel: 02252/85 552-0
Fax: 02252/48 860
eMail: office@geva.at



Dienstleistung
by
GEVA



GEVA präsentiert den neuen Robotercontroller ...

 MITSUBISHI ELECTRIC

NEUE unschlagbare Roboter-Sets

Geschwindigkeit, Komplexität und Präzision im Raum: der RV-3SDB

Mit sechs Achsen zeigt sich der RV-3SDB auch bei komplexen Aufgabenstellungen immer von seiner flexiblen Seite. Seine Arbeitsgeschwindigkeit von bis zu 5.500 mm/s macht ihn zu einem der schnellsten in seiner Klasse. Aber auch die vielen Anschlussmöglichkeiten, seine sensorlose Kollisionserkennung sowie viele weitere Features überzeugen auf ganzer Linie.

Das RV-3SDB Komplettsset im Überblick:

- ▲ 6-Achsen-Knickarmroboter mit 3 kg Traglast
- ▲ **NEU!** Robotercontroller CR-1D (230V)
- ▲ Teachbox R56TB mit Farb-/Touchdisplay
- ▲ Programmiersoftware RT Toolbox 2 inklusive Simulation
- ▲ 10/100 Mbit/s Ethernet-Schnittstelle
- ▲ Einfachventilset
- ▲ Pneumatik-Hand-Interface
- ▲ Dokumentation

RV-3SDB Aktionsset: Art.Nr. 235683A € 22.650,-

Der neue RH-3SDHR zur Steigerung der Durchsatzraten in kritischen Fertigungslinien

Der neu deckenmontierte SCARA Roboter eignet sich vor allem zur Steigerung der Durchsatzraten in kritischen Fertigungslinien. Der RH-3SDHR kombiniert sehr hohe Geschwindigkeiten mit einem großen Arbeitsraum und kompaktem Design.

Ein SCARA-Roboter, der seinesgleichen sucht: Der RH-3SDHR verfügt über speziell entwickelte Servomotoren und Untersetzungsgetriebe, die hohe Geschwindigkeiten bei optimaler Beschleunigung und Abbremsung erlauben. Darum meistert er mit einer Reichweite von 700 mm und einer Wiederholungsgenauigkeit von $\pm 0,01$ mm alle Sortier- bzw. Palettieraufgaben mit Bravour. Zudem ist er durch die innen verlegten Druckluftschläuche und Sensorleitungen äußerst flexibel zu montieren.

Das RH-3SDHR Komplettsset im Überblick:

- ▲ 4-Achsen-SCARA-Roboter mit 3 kg Traglast
- ▲ **NEU!** Robotercontroller CR-2D (230V)
- ▲ Teachbox R56TB mit Farb-/Touchdisplay
- ▲ Programmiersoftware RT Toolbox 2 inklusive Simulation
- ▲ 10/100 Mbit/s Ethernet-Schnittstelle
- ▲ Einfachventilset
- ▲ Pneumatik-Hand-Interface
- ▲ Dokumentation

RH-3SDHR Aktionsset: Art.Nr. 237390A € 19.990,-

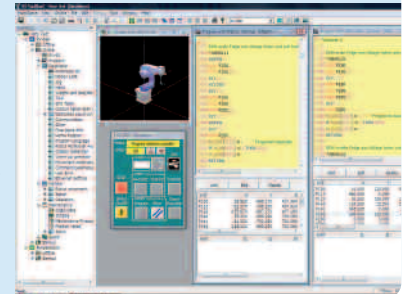


**RV-3SDB Aktionsset:
€ 22.650,-**
(Aktion gültig bis 31.5.2012)



Die RT Toolbox 2-Sim-Software unterstützt Sie bei der Programmierung aller MELFA-Roboter und bei der Verwaltung Ihrer Projekte. Durch die intuitive Bedienung ist die Objekterstellung klar gegliedert und deswegen auch für Einsteiger sehr leicht zu bedienen. Die Simulator Software simuliert Ihr erstelltes Roboterprogramm und berechnet die zu erwartende Zykluszeit.

- ▲ Funktionsbezogene Parameterverwaltung
- ▲ Diverse Aufzeichnungs- und Überwachungsfunktionen
- ▲ Programmierung und Monitoring von mehreren Robotern in einem Netzwerk
- ▲ „Position Repair“- und „Maintenance Forecast“-Funktion inklusive
- ▲ Syntax highlighting und online Teach-In
- ▲ Roboter-Simulation



**RH-3SDHR Aktionsset:
€ 19.990,-**
(Aktion gültig bis 31.5.2012)



Abbildungen ähnlich, technische Änderungen vorbehalten, Preise exkl. MWSt.

iX HMI-Lösung

Die bahnbrechende Te

Modernisieren Sie Ihren Entwicklungsprozess

Sparen Sie Engineering-Zeit und verbessern Sie Ihre HMI-Anwendung mit Hilfe der cleveren iX Entwicklungs-Tools. Die Software ist voll mit hilfreichen Features, mit denen Sie hochwertige Bedienumgebungen effizient entwerfen. Wenn Sie einmal die Vorzüge von Vektorgrafiken, der Komponentenbibliothek, der Windows Media Objekte, der Multi-Window-Darstellung und der Screen-Navigation kennengelernt haben, möchten Sie darauf nicht mehr verzichten.

Nutzen Sie Ihr HMI optimal aus

iX bietet umfangreiche HMI-Funktionalitäten wie z.B. Trendaufzeichnung, Rezepturverwaltung, Zeitschaltung, sogenannte Audit-Trails und viele weitere, mit denen Sie Bedienoberflächen für eine eindeutige, effiziente Prozesskontrolle entwerfen. Durch .NET-Controls von Drittanbietern erschaffen Sie weitere Funktionen, die Sie durch ein völlig offenes C#-Scripting ganz speziell auf die Bedürfnisse Ihrer Kunden abstimmen. Nachahmungen durch Wettbewerber sind somit nahezu ausgeschlossen.

Welche Leistungsklasse und Größe ist für Sie die richtige?

Ganz egal, wie Ihre Anwendung aussieht, wir stellen das geeignete HMI-Panel. Die Bandbreite reicht vom kompakten 4,3 Zoll Bedienpanel bis hin zum leistungsstarken 21,5 Zoll HMI-IPC. Selbstverständlich skalieren Sie Ihr Projekt je nach gewünschter Displaygröße – einmal projiziert, erhalten Sie flexible HMI-Lösungen, die auf Ihre Zielgruppe abgestimmt sind.



iX Panel TxA

- ▲ Displaygröße: 4,3"/7"/10,4"
- ▲ Prozessor: ARM9 400MHz
- ▲ Applikationsspeicher: 80 MB
- ▲ Schnittstellen:
 - 1 x Ethernet 10/100 Base-T
 - 1 x USB
 - 2 x RS232, 2 x RS422/485 (kombinierte Schnittstellen)
 - 1 x SD-Card Slot
- ▲ Betriebstemperatur: -10°C bis +60°C

iX Panel TxB

- ▲ Displaygröße: 7"/12,1"/15,4"
- ▲ Prozessor: Atom 1,1 GHz
- ▲ Applikationsspeicher: $\geq 1,4$ GB
- ▲ Schnittstellen:
 - 1 x Ethernet 10/100 Base-T
 - 1 x Ethernet 10/100/1000 Base-T
 - 3 x USB
 - 2 x RS232, 2 x RS422/485 (kombinierte Schnittstellen)
 - 1 x SD-Card Slot
- ▲ Betriebstemperatur: -10°C bis +50°C

iX Panel TxC

- ▲ Displaygröße: 12,1"/15,4"/21,5"
- ▲ Prozessor: Intel Core i3/i7/Celeron
- ▲ Hauptspeicher: 2 - 16GB DDR3
- ▲ Applikationsspeicher: 8 - 128 GB (CFast/SSD)
- ▲ Schnittstellen:
 - 2 x Ethernet 10/100/1000 Base-T
 - 4 x USB
 - 2 x RS232, 2 x RS422/485 (kombinierte Schnittstellen)
- ▲ Erweiterungsschnittstellen: mini PCIe
- ▲ Betriebstemperatur: 0°C bis +50°C

chnologie von iX

Besondere Hardware-Eigenschaften

Optimale Leistung

Neueste Display-Technologie
 kombiniert mit leistungsstarken
 Prozessoren

Offen für andere

USB-Schnittstellen,
 SD-Card-Slot, CAN-Bus als
 Erweiterungsmodul



Qualität eingebaut

Bis ins kleinste Detail entwickelt
 nach höchsten Ansprüchen,
 keine Wartung erforderlich

Anschlussfreudig

Große Treiberauswahl für den Anschluss
 von mehreren unterschiedlichen
 Steuerungen gleichzeitig

Benutzungsfreundlich

Einfache Installation
 und schnelle Verbindung
 mit externen Controllern

Direktbestellung: Telefon 02252/85 552-0
Fax 02252/48 860 · eMail: office@geva.at

Weitere Informationen
 finden Sie auf:

www.geva.at

Das neue EtherCAT® Kommunikationsmodul

 MITSUBISHI ELECTRIC

Servoverstärker jetzt mit EtherCAT®-Kommunikation

www.diallog-one.at

Die Servoverstärker der MELSERVO MR-J3-A Serie von Mitsubishi Electric sind ab sofort EtherCAT®-kompatibel. Mit dem neuen EtherCAT® Kommunikationsmodul lassen sich hochperformante Maschinensteuerungen realisieren, bei denen viele komplexe Bewegungsfunktionen mit schnellen Zykluszeiten ausgeführt werden können. Das System eignet sich aber ebenso gut für kostengünstige Steuerungsapplikationen, die mit einer handelsüblichen Kompakt- oder Klein-SPS ausgerüstet sind.



Überragende Performance, flexible Topologie und einfache Konfiguration kennzeichnen EtherCAT® (Ethernet for Control Automation Technology). Wo herkömmliche Feldbussysteme an ihre Grenzen kommen, setzt EtherCAT® neue Maßstäbe: Geschwindigkeit, nahezu unbeschränkte Netzwerkausdehnung und, dank Ethernet- und Internettechnologien, optimale vertikale Integration. Mit EtherCAT® kann die aufwändige Ethernet-Sterntopologie durch eine einfache Linien- oder Baumstruktur ersetzt werden – teure Infrastrukturkomponenten entfallen.

Der MELSERVO MR-J3-A Servoverstärker besticht weiterhin durch zahlreiche neu entwickelte Funktionen wie die fortschrittliche Vibrationsunterdrückung oder das nochmals verbesserte Echtzeitautotuning. Das sorgt für höchste Präzision, kurze Positionierzeiten und eine einfache Inbetriebnahme.

Höchste Leistung erzielt das perfekt abgestimmte Servosystem durch den hochauflösenden Absolutwertgeber. Der in allen Motorbaureihen serienmäßig integrierte 18-Bit-Encoder von Mitsubishi Electric liefert mehr als 260.000 Absolutwerte pro Umdrehung.

Die Servoverstärker der MELSERVO MR-J3-A Serie von Mitsubishi Electric sind ab sofort EtherCAT®-kompatibel. Mit dem neuen EtherCAT® Kommunikationsmodul lassen sich hochperformante Maschinensteuerungen realisieren, bei denen viele komplexe Bewegungsfunktionen mit schnellen Zykluszeiten ausgeführt werden können.

Telefon 02252/85 552-0 · Fax 02252/48 860 · eMail: office@geva.at · www.geva.at

Österr. Post AG Info.Mail Entgelt bezahlt

Alle angegebenen Preise in Euro exkl. MwSt.

GEVA

GEVA Elektronik-Handels GmbH

A-2500 Baden · Wiener Straße 89 · Telefon 02252/85 552-0

Fax 02252/48 860 · eMail: office@geva.at · www.geva.at

fo
r
-