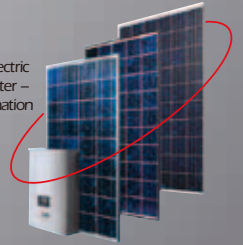


Mitsubishi Electric
Module und Wechselrichter –
eine optimale Kombination



Wechselrichter S Serie

PV-S4200 Ausgangsnennleistung 4,2 kW

PV-S4600 Ausgangsnennleistung 4,6 kW

PV-S6000 Ausgangsnennleistung 6,0 kW

**Beste Leistung bei
höchster Zuverlässigkeit**

Wirkungsgrad

- Hoher Wirkungsgrad von 97,8 % (PV-S6000), 97,5 % (PV-S4600), 97,5 % (PV-S4200)

Zuverlässigkeit

- Hochwertiges Design
- Temperaturregelter Kühlventilator
- Robustes Aluminiumgehäuse, entwickelt mit der Technologie der Mitsubishi Solarmodule

Sicherheit

- Feuerschutz durch perfekt abgedichtetes Metallgehäuse (einschließlich des Anschlussklemmen-Bereiches)
- Verwendete Kunststoffe entsprechen UL94V-0

Einfache Installation

- Schutzart IP54, für Aussen- und Innen-Installation
- Eingebaute DC-Trennschalter
- Parallele Installation bei beengten Platzverhältnissen
- AC Anschluss flexibel durch Schraub Terminal
- DC Anschluss über MC4-Stecker
- Konfigurations-Software

Anwenderfreundlich

- Fünfzeiliges Punktmatrix-LC-Display mit 255 x 160 Pixel
- Einfache Bedienung durch Opto-Elekt. Tasten

 **MITSUBISHI
ELECTRIC**
PHOTOVOLTAIC INVERTER

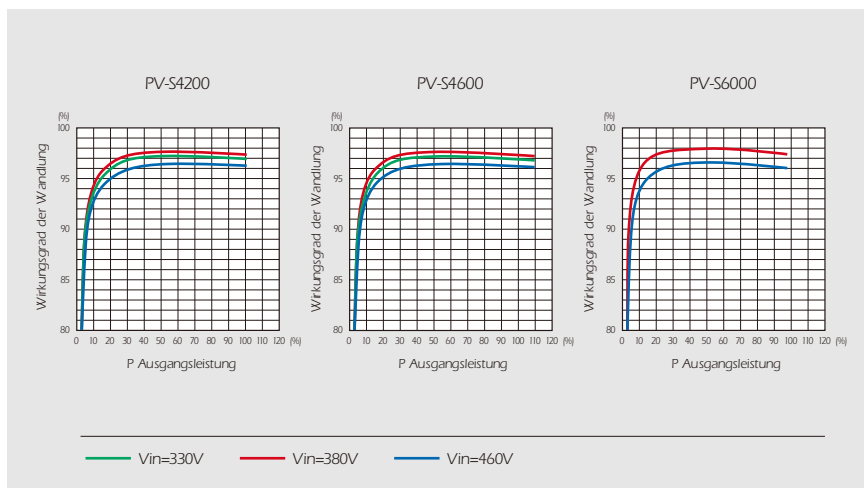


TECHNISCHE DATEN DER SOLARWECHSELRICHTER

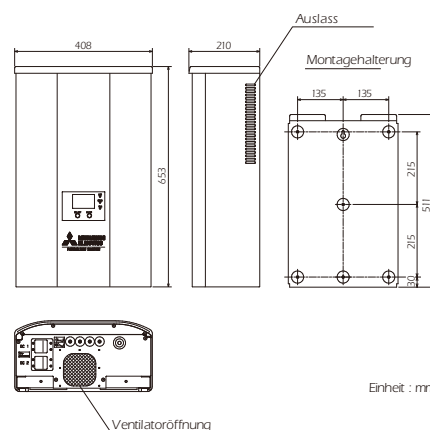
	Typ	PV-S4200	PV-S4600	PV-S6000	
Eingang	Maximale DC-Eingangsleistung	4320 W	5250 W	6170 W	
	Max. DC-Eingangsspannung	700 VDC			
	DC-Spannungsbereich, MPPT	250–550 VDC	270–550 VDC	380–550 VDC	
	Max. DC-Eingangsstrom	DC9 A x 2			
	Anzahl MPPT	2		1	
	Max. Anzahl Solarmodul-Stränge	2			
Ausgang	Nennleistung (AC)	4200 W	4600 W	6000 W	
	Max. Leistung (AC)	4200 W	5100 W	6000 W	
	Max. Ausgangsstrom (AC)	18,3 A	22,2 A	26,1 A	
	Klirrfaktor des eingespeisten Stroms	< 5 % bei Ausgangsnennleistung			
	Ausgangsnennspannung/-frequenz	230 VAC/50 Hz			
	AC-Anschluss	Einphasig			
	Phasenverschiebung (cos phi)	ca. 1			
Wirkungsgrad	Max. Wirkungsgrad	97,5 %	97,5 %	97,8 %	
	Europäischer Wirkungsgrad	96,8 %	96,9 %	97,2 %	
	Beginn der Einspeisung bei	40 W			
	Eigenverbrauch im Stand-by-Betrieb/in der Nacht	0,5 W			
Allgemeine techn. Daten	Abmessungen (B x H x T, mm)	408 x 653 x 210			
	Gewicht (ca.)	24 kg			
	Geräuschpegel	< 45 dB			
	Isolation	Trafoslos			
	Umgebungstemperatur	-25 bis 50 °C*1			
	Relative Luftfeuchtigkeit	0 bis 100 % Rh			
	Schutzmaßnahmen	Übertemperaturschutz, Schutz vor Erdschluss			
	Schutzart	IP54			
	Andere Daten	Ausstattung	DC-Trennschalter, Kühlventilator		
		Anzeige	Punktmatrix-LC-Display mit 5 Zeilen und weißer Hintergrundbeleuchtung durch LED		
DC-Anschluss		Verriegelbarer Stecker der Fa. Multi Kontakt (MC4)			
AC-Anschluss		Klemmblock			
Externe Kommunikation		RS-485			
Garantie	5 Jahre (standard)/10 Jahre (optional)				

*1: Der Temperaturbereich für maximale Ausgangsleistung liegt zwischen -25 °C und 40 °C.

WIRKUNGSGRAD



ABMESSUNGEN



Mitsubishi Electric Europe B.V.
 Photovoltaic Division
 Gothaer Str. 8
 D-40880 Ratingen
 Phone: +49 (0) 2102 486 1593
 Fax: +49 (0) 2102 486 1537
 Web: www.mitsubishi-pv.de
 E-Mail: info@mitsubishi-pv.de

Ihr Fachhändler ist: